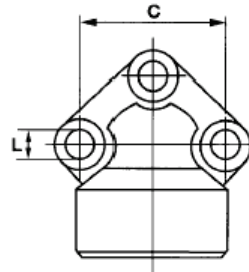
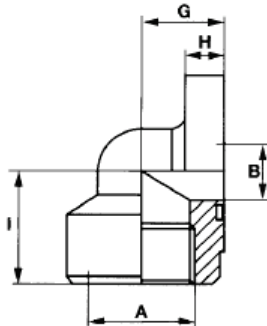




Cotovelo para bomba de engrenagens

Pochini Comércio e Serviços Hidráulicos Ltda



material em **ST52.3**
revestimento **zincado branco**
pressão máxima de trabalho
recomendada 600 bar

ESPECIFICAÇÕES TÉCNICAS												
TIPO	Grupo Bomba	Dimensões							Nº Furos	Parafusos	O-Ring	Peso Kg
		A	B	C	G	H	I	L				
RP9005038	-	3/8" BSP	11	26	17	8	24	5,3	3	M 5x20	2-015	0,17
RP9005012	-	1/2" BSP	11	26	17	8	24	5,3	3	M 5x20	2-015	0,15
RP901038	10/20	3/8" BSP	12	30	17	8	24	6,3	3	M 6x20	2-16 x 2,62	0,17
RP901012	10/20	1/2" BSP	12	30	17	8	24	6,3	3	M 6x20	2-16 x 2,62	0,15
RP902012	20/30	1/2" BSP	19	40	21	10	36	8,5	3	M 8x25	2-119	0,34
RP902034	20/30	3/4" BSP	19	40	21	10	36	8,5	3	M 8x25	2-119	0,30
RP903A034	30	3/4" BSP	26	51	26	13	45	10,5	3	M 10x30A	2-124	0,61
RP903A100	30	1" BSP	26	51	26	13	45	10,5	3	M 10x30A	2-124	0,54
RP903B034	-	3/4" BSP	26	56	26	13	45	10,5	3	M 10x30A	2-124	0,61
RP903B100	-	1" BSP	26	56	26	13	45	10,5	3	M 10x30A	2-124	0,54

Typo Italiano

TIPO	A	B	C	D	I	L	PARAFUSOS	O-RING
EGP1	3/8"	17	27	14	30	6,5	M 6x22	2-121
EGP2	1/2"	17	27	14	30	6,5	M 6x22	2-121
EGP3	1/2"	22	36	16	40	8,5	M 8x25	2-132
EGP4	3/4"	22	36	16	40	8,5	M 8x25	2-132
EGP5	3/4"	26	48	21	51	10,5	M 10x30	2-217
EGP6	1"	26	48	21	51	10,5	M 10x30	2-217
EGP7	3/4"	26	48	21	56	10,5	M 10x30	2-220
EGP8	1"	26	48	21	56	10,5	M 10x30	2-220

Pressão de trabalho: 200 BAR

Três furos de fixação

Material: alumínio injetado

Typo Bosch

TIPO	A	B	C	D	I	L	PARAFUSOS	O-RING
EBP1	3/8"	18	40	16	35	6,5	M 6x30 - M 6x35	2-116
EBP2	1/2"	18	40	16	35	6,5	M 6x30 - M 6x35	2-116
EBP3	1/2"	24	41,5	16	40	6,5	M 6x30 - M 6x35	2-119
EBP4	3/4"	24	41,5	16	40	6,5	M 6x30 - M 6x35	2-119

Pressão de trabalho: 200 BAR

Material: alumínio injetado

Quatro furos de fixação

