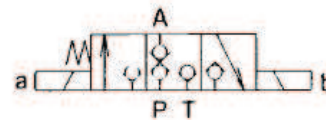
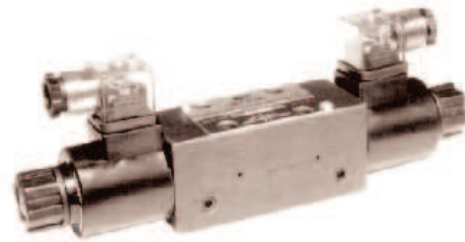


## Eletroválvula direcional de assento

3 posições, 3 vias

**CWLVSH-02G\*\*20**

SOLICITE PELO CÓDIGO:							
LVSH	-	02	G	-	**	-	20
MODELO							
TAMANHO							
CETOP 03							
TN 06							
MONTAGEM EM PLACA							
TENSÃO							
A1 = AC110 60HZ							
A115 = AC115 50HZ							
A230 = AC230 50HZ							
A2 = AC220 60HZ							
D1 = DC12							
D2 = DC24							
R1 = RF110 60HZ/50HZ							
R2 = RF220 60HZ/50HZ							
DESENHO							



MODELO	PRESSÃO MÁXIMA bar	VAZÃO MÁXIMA lpm	PESO kg
LVSH-02G	315	35	2,4
TIPO DE FLUIDO	ISO VG 32, 46, 68		
VISCOSIDADE	cSt	10-400	
TEMPERATURA	°C	-15-70	
NÍVEL DE CONTAMINAÇÃO	$\beta_{10} \geq 75$ , segundo norma NAS Class 12, 25 $\mu$		

**H**

26

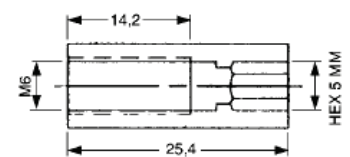
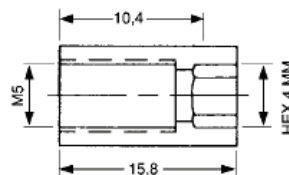
## Fixação de válvulas modulares

Além de oferecer o mais amplo campo de válvulas insertáveis e liderar o mercado mundial nesta tecnologia, SUN HYDRAULICS fornece esta excelente solução de tirantes roscados temperados para solucionar o problema de fixar as peças em montagem modular, evitando a fuga de óleo entre os corpos e facilitando a difícil aquisição de parafusos especiais.

Os tirantes são feitos de material AST-A-193 grau B, com uma dureza de 26-32 RC.

**SN350009 = M5**  
**SN350005 = 10-24"**  
**PORCA CETOP 3 (TN6)**

**SN350004 = 1/4-20"**  
**SN350008 = M6**  
**PORCA CETOP 5 (TN10)**



## TIRANTES ROSCADOS

**SN992003 CETOP 5 (TN10) 1/4 - 20"**  
**SN992013 CETOP 3 (TN6) 10 - 24"**  
**SN992103 CETOP 5 (TN10) M6 torque máximo 40-45 in. lbs**  
**SN992113 CETOP 3 (TN6) M5 torque máximo 105-110 in. lbs**

COMPRIMENTO 914 mm

