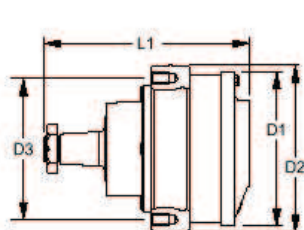
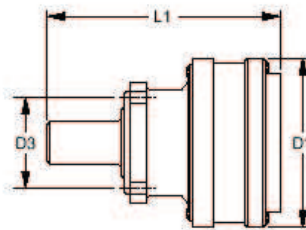




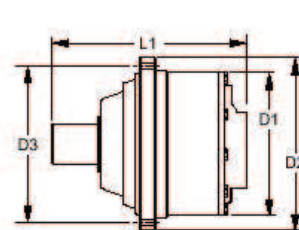
## Redutor planetário eixo macho



modelos 3T, 5T, 6F, 8HCF



modelos 6R, 6HF



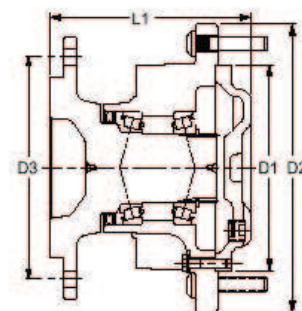
Os demais modelos

Modelo	5T	6F	6HCF	6HFF	6R	6T	6S	6S2	7S	8HCF	8HCF	8HFF	8HFF	8T	8S	8S2	9S	10S
Torque intermitente de saída N-m	2,500	3,400	3,400	3,400	3,400	3,400	5,700	5,700	7,900	6,800	11,300	6,800	11,300	6,800	11,300	11,300	14,700	20,300
Máx. RPM de entrada RPM	3,500	3,500	3,500	3,500	3,500	3,500	5,000	5,000	5,000	3,500	5,000	3,500	5,000	3,500	5,000	5,000	5,000	5,000
Carga radial máxima kg	4,540	4,540	4,540	4,540	4,540	4,540	4,540	6,350	6,350	7,260	7,260	7,260	7,260	7,260	7,260	8,530	8,530	11,340
Relação	3,75-5,81:1	3,75-5,81:1	5,05:1	5,05:1	3,75-5,81:1	3,75-5,81:1	14,06-33,79:1	14,06-33,79:1	14,06-33,79:1	4,86-31,50:1	23,59-31,50:1	4,86-31,50:1	23,59-31,50:1	3,92-7,07:1	15,39-50,00:1	15,39-50,00:1	15,39-50,00:1	17,79-25,35:1
Peso kg	29	29	29	29	26	29	38	42	42	54	70	61	77	54	70	88	88	136
Diâmetro do corpo D1 mm	210,3	210,3	210,3	210,3	210,3	210,3	200,2	200,2	200,2	270,0	270,0	270,0	270,0	270,0	270,0	270,0	270,0	329,9
Diâmetro da flange da roda D2 mm	222,3	210,3	201,7	N/A	N/A	279,4	279,4	279,4	279,4	270,0	270,0	393,7	393,7	350,5	350,5	350,5	350,5	374,7
Flange de montagem D3 mm	190,5	184,2	209,6	161,93	241,3	241,3	241,3	241,3	212,73	212,73	334,95	334,95	314,3	314,3	314,3	314,3	314,3	346,1
Comprimento L1 mm	250,7 a 371,4	250,7 a 374,1	355,1 a 394,7	301,0 a 340,6	250,1 a 374,1	250,1 a 374,1	281,7 a 414,8	347,2 a 387,6	347,2 a 387,6	401,1 a 403,4	120,4 a 453,6	401,1 a 403,4	420,4 a 453,6	299,2 a 387,4	318,5 a 437,6	349,4 a 444,5	340,6 a 427,2	407,2 a 438,7

### KIT planetário



### Unidades de roda



### Freios negativos úmidos e secos de 174 a 520 Nm



**AUBURN GEAR** reconhece que nem sempre é possível adquirir um redutor correto para certas aplicações.

Por isto oferece como **"KIT"**, o conjunto planetário e desta maneira oferecer aos clientes a adaptá-los as distintas necessidades de montagem com maior flexibilidade.

Exemplos de adaptação: misturadores, guinchos, transportadores, montacargas, etc.