

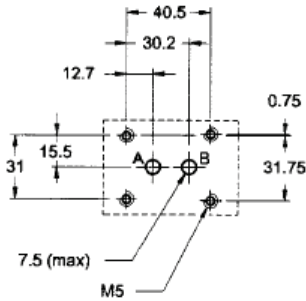


ITÁLIA
ISO 9001

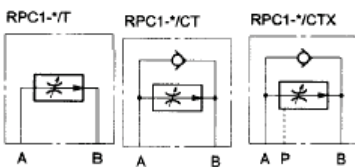
RPC1

Válvula reguladora de vazão unidirecional compensada na pressão e temperatura

Dimensões da base



Símbolo hidráulico



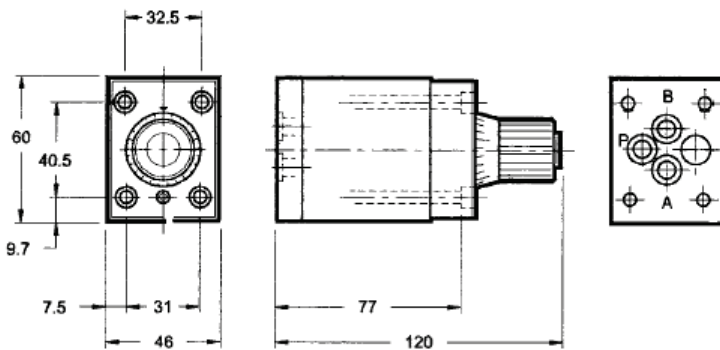
Montagem em placa:

CETOP 03
p máx 250 bar
Q máx
(ver tabela característica)

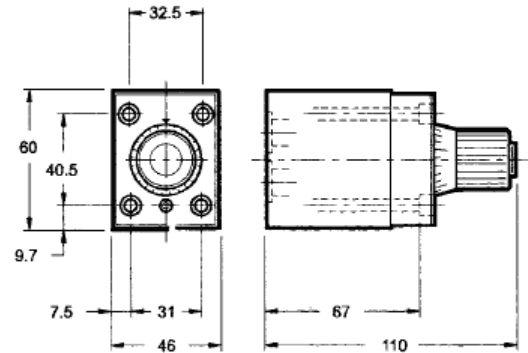


CARACTERÍSTICAS		
(óleo mineral com viscosidade de 36 cSt a 50°C)		
PRESSÃO MÁXIMA DE TRABALHO	bar	250
MÍNIMA DIFERENÇA DE PRESSÃO ENTRE A e B	bar	10
PRESSÃO DE ABERTURA DA VÁLVULA DE RETENÇÃO	bar	0,5
MÁXIMA VAZÃO REGULADA	l/min	1-4-10-16-22-30
MÍNIMA VAZÃO REGULADA	l/min	0,025
MÁXIMA VAZÃO TOTALMENTE ABERTA	l/min	40
LÍMITE DE TEMPERATURA AMBIENTE	°C	-20 % +50
LÍMITE DE TEMPERATURA DO FLUÍDO	°C	-20 % +70
LÍMITE DE VISCOSIDADE DO FLUÍDO	cSt	2,8 % 380
FILTRAGEM NECESSÁRIA	µm absoluto	≤ 25
FILTRAGEM NECESSÁRIA PARA VAZÃO < 0,5 µm	µm absoluto	≤ 10
VISCOSIDADE RECOMENDADA	cSt	25
PESO	kg	1,3
NUMERO DE GIROS PARA REGULAGEM	RPC 1	3
	RPC 1-*/M	1

Dimensão para RPC 1-*/CTX



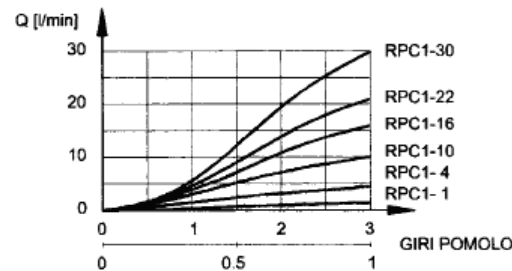
Dimensão para RPC 1-*



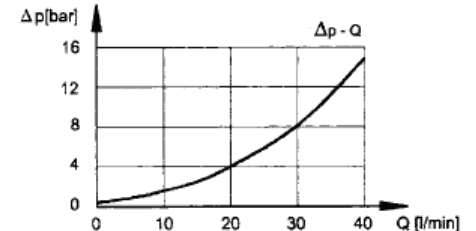
Curva característica

(óleo mineral com viscosidade 36 cSt á 50°C)

Regulagem



Perda de carga



SOLICITE PELO CÓDIGO:

R P C 1 - / T / / 41 /

VÁLVULA REGULADORA DE
VAZÃO COMPENSADA POR PRESSÃO
TAMANHO NOMINAL CETOP 03

VAZÃO CONTROLADA

1= 1 L/MIN 16= 16 L/MIN
4= 4 L/MIN 22= 22 L/MIN
10= 10 L/MIN 30= 30 L/MIN

C= VÁLVULA DE RETENÇÃO INCORPORADA
(OMITIR SE NÃO É NECESSÁRIA)
COMPENSADA POR TEMPERATURA

VEDAÇÃO: OMITIR PARA
OLÉO MINERAL
V= VITON PARA FLUÍDOS
PARTICULARES

Nº DE SERIE
(DE 40 A 49 AS MEDIDAS DE INSTALAÇÃO NÃO TEM VARIAÇÃO)

M= MANOPLA DE REGULAGEM

X= COM PILOTO P, DISPONÍVEL SOMENTE NA VERSÃO COM VÁLVULA DE RETENÇÃO.