

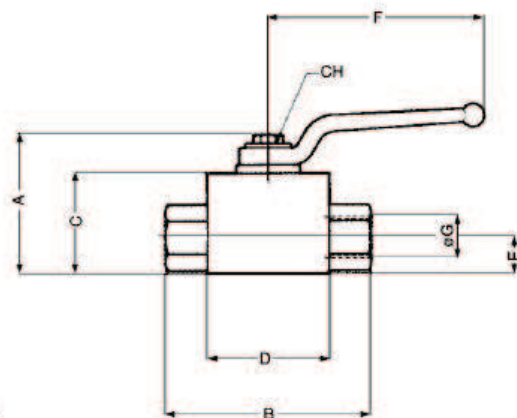
Válvula esférica de alta pressão duas vias

ELLI TOGNELLA S.p.A.
ITÁLIA
ISO 9001



Construção:

- Corpo e conexões em aço 38 SMn Pb 10 zincado negro.
- Esfera - aço cromado.
- Junta esférica: DELRIN.
- Vedação NBR
- Alavança estampada e zincada.



TAMANHO	PRESSÃO NOMINAL	DN	ROSCA ø G	A	B	C	D	E	F	H	CH	DISTÂNCIA ENTRE FUROS DE MONTAGEM SOB PEDIDO	øL
18	500	4	1/8" GAS	49	71	35	42	12,5	110	30	9	int. 25	5,5
14	500	6	1/4" GAS	49	71	35	42	12,5	110	30	9	int. 25	5,5
38	500	10	3/8" GAS	54	72	40	44	17,5	110	35	9	int. 31	5,5
12	500	13	1/2" GAS	59	83	45	48	19	110	40	9	int. 34	6,5
34	315	20	3/4" GAS	75	95	50	62	24,5	170	50	9	int. 46	8,5
100	315	25	1" GAS	82	113	60	66	29,5	170	58	9	int. 49	8,5
114	315	32	1 1/4" GAS	82	120	60	66	29,5	170	58	9	int. 49	8,5
112	315	40	1 1/2" GAS	82	124	60	66	29,5	170	58	14	int. 54	8,5
200	315	50	2" GAS	82	130	70	70	38,5	179	65	14	int. 54	8,5

SOLICITE PELO CÓDIGO:

AÇO FT 221/1
FT 2311/6

TAMANHO

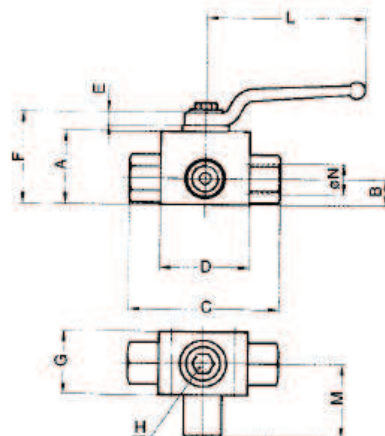
Válvula esférica de alta pressão três vias

K
18



Construção:

- Corpo e conexões em aço 38 SMn Pb 10 zincado negro.
- Esfera - aço cromado.
- Junta esférica: DELRIN.
- Vedação NBR
- Alavança estampada e zincada.



TAMANHO	PRESSÃO NOMINAL	DN	ROSCA ø G	A	B	C	D	E	F	G	H	L	M	DISTÂNCIA ENTRE FUROS DE MONTAGEM SOB PEDIDO	øQ
18	315	4	1/8" GAS	35	12,5	71	42	11	49	30	9	110	35	int. 25	5,5
14	315	6	1/4" GAS	35	12,5	71	44	11	49	30	9	110	35	int. 25	5,5
38	315	10	3/8" GAS	40	17,5	72	44	11	54	35	9	110	36,5	int. 31	5,5
12	315	13	1/2" GAS	45	19	83	48	11	59	40	9	110	41,5	int. 34	6,5
34	250	20	3/4" GAS	50	24,5	95	62	14	75	50	14	170	50	int. 46	8,5
100	250	25	1" GAS	60	29,5	113	66	14	82	60	14	170	58	int. 49	8,5

SOLICITE PELO CÓDIGO:

CÓDIGO FT 221/3

TAMANHO