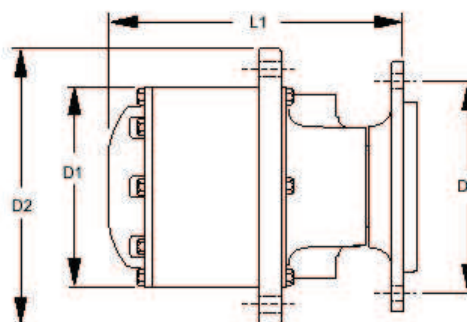


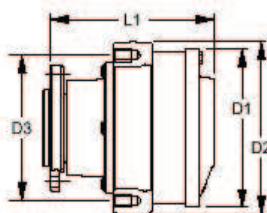
## Redutor planetário de carcaça rodante



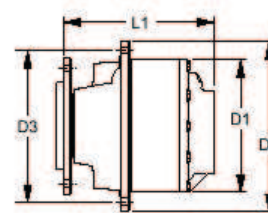
Todos os modelos.

Modelo	6W	6WB	6W	6Wb	6W2	7W	8W	8W2	9W	10W
Torque intermitente de saída N-m	2.500	2.500	5.700	5.700	5.700	7.900	11.300	11.300	14.700	20.300
Máx. RPM de entrada RPM	3.500	3.500	5.000	5.000	5.000	5.000	5.000	5.000	5.000	5.000
Carga radial máxima kg	4.540	4.540	4.540	4.540	6.350	6.350	7.260	8.530	8.530	13.600
Relação	3.50-4.81:1	3.50-4.81:1	13.06-32.79:1	13.06-28.37:1	13.06-32.79:1	13.06-23.79:1	14.39-49.00:1	14.39-49.00:1	14.39-19.00:1	16.79-51.35:1
Peso kg	32	33	43	45	48	48	77	94	94	181
Diâmetro do corpo D1 mm	200.2	200.2	200.2	200.2	200.2	200.2 o 241.3	270.0 o 280.4	270.0 o 280.4	270.0 o 280.4	367.3
Diâmetro da flange da roda D2 mm	279.4	279.4	279.4	279.4	279.4	279.4 o 320.8	350.5 o 393.7	350.5 o 393.7	350.5 o 393.7	482.6
Flange de montagem D3 mm	165.1 a 215.9	215.9	165.1 a 215.9	215.9	209.6 a 215.9	209.6 a 235.0	215.9 a 241.3	215.9 a 241.3	241.3	266.7
Comprimento L1 mm	232.9 o 242.6	232.9 o 242.6	273.6 o 283.2	273.6 o 283.2	247.1 o 291.3	274.1 o 291.3	271.3 o 273.8	291.3 o 294.6	294.9	325.6

## Redutor planetário de roda



Os demais modelos



modelos 5TF, 6FF

Modelo	5TF	6FF	6HCF	6TF	6SF	6S2F	7SF	8TF	8SF	8S2F	9SF	10SF
Torque intermitente de saída N-m	2.500	3.400	3.400	3.400	5.700	5.700	7.000	6.800	11.300	11.300	14.700	20.300
Máx. RPM de entrada RPM	3.500	3.500	3.500	3.500	5.000	5.000	5.000	3.500	5.000	5.000	5.000	5.000
Carga radial máxima kg	4.540	4.540	4.540	4.540	4.540	6.350	6.350	7.260	7.260	8.530	8.530	11.340
Relação	3.75-5.81:1	3.75-5.81:1	5.05:1	3.75-5.81:1	14.06-33.79:1	14.06-33.79:1	14.06-33.79:1	3.92-7.07:1	15.39-50.00:1	15.39-50.00:1	15.39-50.00:1	17.79-52.35:1
Peso kg	29	29	32	29	38	48	48	54	70	88	88	172
Diâmetro do corpo D1 mm	210.3	210.3	210.3	210.3	200.2	200.2	200.2	270.0	270.0	270.0	270.0	329.9
Diâmetro da flange da roda D2 mm	222.3	210.3	201.7	279.4	279.4	279.4	279.4	350.5 o 393.7	350.5 o 393.7	350.5 o 393.7	350.5 o 393.7	374.7 o 482.6
Flange de montagem D3 mm	190.5	184.2	209.6	241.3	241.3	241.3	241.3	314.3 o 334.9	314.3 o 334.9	314.3 o 334.9	314.3 o 334.9	346.1 o 425.5
Comprimento L1 mm	216.4 a 253.2	216.4 a 273.6	244.1 a 283.7	216.4 a 270.8	247.4 a 314.2	274.1 a 291.3	274.1 a 291.3	263.9 a 266.2	280.2 a 313.4	303.0 a 337.1	303.0 a 337.1	347.7 a 359.2